



## Wochenübersicht und Termine

17.01.2024

solidarische Landwirtschaft Wahlbacherhof

### Vorsicht Rutschgefahr!

Bitte verwendet unbedingt bei der Fahrt auf den Wahlbacherhof

**NUR die obere Einfahrt (Steitzhof/Autobahn) zum Hof!**

**Vom Hof weg bitte nur die Straße nach unten** Richtung  
Contwig/Falkenbusch benutzen!

Durch diese Einrichtung einer Einbahnstraße könnt ihr  
ungehindert zum Hof und wieder weg kommen.



### Vorsicht Glätte!

Wir ergreifen jede Maßnahme um die Straßen zum und auf dem  
Hof sicher zu machen.

Trotzdem werden wir nicht vermeiden können, dass es an  
einigen Stellen glatt ist.

**Bitte achtet stets auf Glatteis und geht vorsichtig!**



**Vielen Dank!**

## Neuigkeiten vom Hof



### Heftige Niederschläge

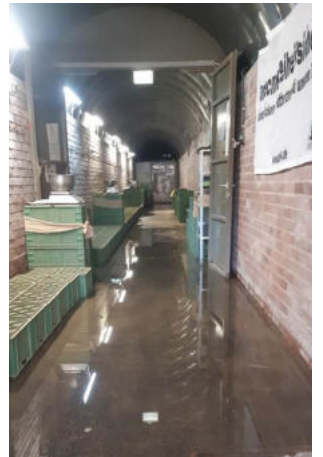
In der letzten Woche hatten wir mit heftigen Wassermassen zu kämpfen.

Der Kuhstall am Hof stand unter Wasser, so dass wir die Kühe rauslassen und unser Lohnunternehmer den Stall leer räumen musste.

Unser Strohlager wurde ebenfalls teilweise überflutet, so dass wir Wege für das Wasser schaufeln mussten.

Auch der Stollen und das neue Kühlhaus wurden

überschwemmt. Rechtzeitig zur Verteilung ist der Stollen aber mit Hilfe einer Wasserpumpe wieder fast trocken und es ist bisher kein Schaden erkennbar.



### Starker Frost - Ernteverzögerung

Wie uns in der letzten Woche das Wasser zugesetzt hat, ist es in dieser Woche der Frost.

Eigentlich sollte es diese Woche Lauch und Feldsalat in der Verteilung geben. Aufgrund des anhaltenden Frosts können wir die beiden Kulturen leider nicht ernten. Ab nächste Woche soll es wieder milder werden und wir hoffen, dass wir Lauch und Feldsalat für die nächste Verteilung ernten können.

### Erinnerung Umfrage

Wer das noch nicht getan hat, füllt bitte noch die Umfrage für das neue Solawijahr 2024/25 aus!

Dies betrifft nur die hauptverantwortlichen Anteilsnehmer/innen!

**Achtung:** die Umfrage kommt von der Emailadresse: [solawi-umfrage@wahlbacherhof.org](mailto:solawi-umfrage@wahlbacherhof.org)



## Warum sind die Karotten dieses Jahr zum Teil so klein?

Trotz intensiver Bewässerung nach der Keimung war der Keimerfolg der Karotten im Jahr 2023 nicht so gut. Da einige Reihen zu lückig waren haben wir diese dann stellenweise nachgesät. Da diese Nachsaat jedoch recht spät war, hatten die Karotten nicht mehr genug Zeit zum Wachsen und sind klein geblieben. Zudem war dadurch leider auch die Erntemenge nicht so groß, so dass die Karotten nur noch für ca. 2 Verteilungen reichen werden.



## Warum nur wenig Kohl?

Auch bei Rotkohl, Wirsing und Weißkohl sind wir (trotz Mulch, Düngung, Netzabdeckung, genug Wasser im Sommer) mit der Erntequote nicht zufrieden und die Lager leeren sich früher als gewünscht. Wir sind gerade intensiv mit anderen Solawi Höfen im Austausch und am Nachforschen woher diese Probleme kommen und ob sie auf anderen Höfen auch auftreten.



## Fazit

Unser Ziel ist es euch ganzjährig mit Gemüse zu versorgen und es fühlt sich nicht gut an, wenn uns das nur teilweise gelingt und wir zu wenig ernten. Andererseits gehört es zum Solawikonzzept dazu, die natürlichen Ernteschwankungen gemeinsam zu tragen. Wir sehen hier in Zukunft Verbesserungsbedarf und bemühen uns um neue Erkenntnisse.

## Hirse gereinigt

Wir haben endlich die Hirse gereinigt und abgesackt. In den nächsten Wochen kommt sie dann zur Mühle Isemann und wird dort geschält und fertig gereinigt. Wahrscheinlich Ende Februar gibt es dann die Hirse der Ernte 2023 in der Verteilung.



## Arbeiten im Holz

Wir haben den Frost für die Waldarbeit genutzt.

Wie jeden Winter haben die Mitarbeiter vom BJE begonnen das Holz zu spalten und zu bündeln.



## Pflanzkartoffeln sortiert

Um nicht alle Pflanzkartoffeln zukaufen zu müssen haben wir einen Teil der Ernte als Pflanzgut aussortiert.

## Hühner umgestellt

Wir haben das Hühnermobil umgestellt, da der Auslauf durch den vielen Regen sehr matschig war.



## Verkleidung Werkstatt

Wir haben begonnen die Werkstatt mit Holzplatten zu verkleiden. Die Holzplatten stammen von den Bäumen unseres Waldes die uns vor einigen Jahren ein mobiles Sägewerk zugeschnitten hat.



## Auf nach Berlin!



Die AbL (Arbeitsgemeinschaft bäuerliche Landwirtschaft) Rheinland -Pfalz -Saar lädt ein zur gemeinsamen Busfahrt zur

### **"Wir-haben-es-satt" (WHES)-Demonstration nach Berlin am Samstag, den 20.1.2024.**

Bei unserem, etwas anderen Bauernprotest schafft sich seit Jahren ein breites Bündnis an Verbänden Gehör beim Bundeslandwirtschaftsminister und trägt in diesem Jahr unter dem Motto **"Für eine bäuerliche und umweltgerechte Landwirtschaft!"** bunt und kreativ die Forderungen bäuerlicher Landwirtschaftsbetriebe in die Berliner Politik. Näheres zum Bündnis und zur Veranstaltung findet ihr unter [www.wir-haben-es-satt.de](http://www.wir-haben-es-satt.de).

Die AbL Rheinland-Pfalz-Saar hat einen Reisebus organisiert, der bis zu 50 Menschen günstig zur Veranstaltung und zurückbringen wird. Die Abreise erfolgt ab etwa 2 Uhr am 20.1. aus Kaiserslautern, Mainz und Koblenz. Zurück kommen wir am 21.1. ebenfalls in der Nacht. Nach Abzug des Verbandsanteils bieten wir die Mitreise für alle Interessierten zum Preis von 30 € an. Wer mehr bezahlen kann, darf das natürlich zur Entlastung der Vereinskasse gerne tun.

Bitte meldet unter **holgerhellwig@gmx.de** euer Interesse an der Mitfahrt an. Über diesen Kontakt erhaltet ihr alle weiteren Informationen zur Reise, zur Zahlung des Eigenanteils und auch alles über die AbL und was euch sonst noch interessiert. Es sind Plätze frei! Leitet diese Nachricht also gerne weiter.

Näheres zum Bündnis, zur Veranstaltung und den vergangenen Demotermi­nen findet ihr unter [www.wir-haben-es-satt.de](http://www.wir-haben-es-satt.de).

### **Gemüseinfo:**

Folgende Gemüsesorten werden in dieser Woche voraussichtlich zur Verfügung stehen. Die Übersicht ist ohne Gewähr, da sich durch verschiedene Umstände das Angebot jederzeit ändern kann.

Rotkohl  
Kohlrabi Superschmelz  
Herbstrüben  
Karotten  
Rote Bete  
Petersilienwurzel  
Zwiebeln  
Zuckerhut Restmenge nicht für alle  
Kartoffeln  
Eier  
Saft  
Getreide



je nach Witterung:

Rosenkohl

**Wir wünschen euch, dass ihr gut über das Glatteis kommt!**  
**Marlene, Marc, das Hofteam und das Hofkomitee**

Rundbriefe findet ihr auch auf unserer Homepage [www.wahlbacherhof.org](http://www.wahlbacherhof.org)

Solidarische Landwirtschaft  
Familie Herzog-Grawitschky  
Wahlbacherhof 1  
66497 Contwig

Tel.: 0633/8390035 oder  
0175/3481805  
Fax: 06336/1697  
[kontakt@wahlbacherhof.org](mailto:kontakt@wahlbacherhof.org)  
[www.wahlbacherhof.org](http://www.wahlbacherhof.org)