



Wochenübersicht und Termine

30.04.2024

solidarische Landwirtschaft Wahlbacherhof

Erste Verteilung im neuen Solawi Jahr

Die kommende Verteilung am 3./4. Mai 2024
ist die erste Verteilung im neuen Solawijahr

Beim Stollen wird das Hofkomitee die neuen Karabiner aushändigen. Alle
neuen Mitmachenden erhalten eine Unterweisung.

Für die Verteilstelle in Hassel gibt es eine gesonderte Regelung.

**Wir begrüßen alle neuen Mitmachenden herzlich
und bedanken uns bei allen die uns bisher unterstützt haben und die Solawi
jetzt verlassen!**

Bitte Spielzeug wegräumen!

Damit alle Kinder noch lange die Spiel- und Fahrzeuge vom Sandkasten am Hof benutzen
können, bitte wir alle Eltern mit darauf zu achten, das Spiel- und Fahrgeräte wieder zum
Sandkasten zurück gebracht werden.

Vielen Dank!

Erdbeerpflege

Die Arbeit in den Erdbeeren hat begonnen. Wir haben Unkraut gejätet, Ausläufer gestutzt und die Erdbeeren zum Teil vor Frost geschützt.



Zäune gebaut

Wir haben Zäune gebaut, neue Pfosten gesetzt und eine Durchgangstür im Gemüse gebaut.

Gesät

Die trockenen Tage zwischendurch haben wir genutzt um Radies, Spinat, Buschbohnen und rote Beete ins Freiland zu säen.

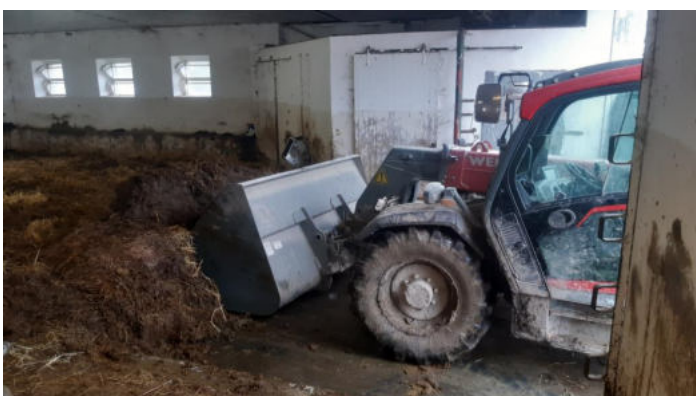


Bodenbearbeitung

Bald müssen die Kartoffeln gepflanzt werden. Wir haben den Kartoffelacker gemulcht, gepflügt und Mist drauf fahren lassen.

Nummernschildchen geschrieben

Am Sonntag haben wir alle Schilder mit euren Nummern kontrolliert, aktualisiert und erneuert.



Mist gefahren

Unser Lohnunternehmer hat den Kuh- und Bullenstall leer gefahren und einen Teil des Mistes auf das Grünland verbracht. Der andere Teil düngt die Kartoffeln.

Mitarbeiterbesprechung

Zur Planung und Organisation des neuen Solawijahres haben wir uns mit dem Mitarbeiterteam des Hofes zusammengesetzt. Wir haben einen „Effizienzplan“ erstellt und diesen besprochen. Dieser soll uns helfen die vorhandene Arbeitskraft und –zeit so effektiv wie für jeden einzelnen Menschen möglich zu gestalten.

An dieser Stelle möchten wir uns ganz herzlich bei all unseren Mitarbeiterinnen und Mitarbeitern für ihre tägliche Arbeit bedanken! Jede und jeder Einzelne von euch sind für den Hof und die Solawi sehr wertvoll. Schön dass ihr alle da seid!



Gemüseinfo:

Folgende Gemüsesorten werden in dieser Woche voraussichtlich zur Verfügung stehen. Die Übersicht ist ohne Gewähr, da sich durch verschiedene Umstände das Angebot jederzeit ändern kann.

Salat
Frühlingszwiebeln
Radies
die ersten Kohlrabi (wahrscheinlich nicht für alle)
Lauch
Kartoffeln
Getreide
Apfelsaft
Selbsternte Kräuter und Wildkräuter

Wir wünschen euch eine gute Woche!
Marlene, Marc, das Hofteam und das Hofkomitee

Rundbriefe findet ihr auch auf unserer Homepage www.wahlbacherhof.org

Solidarische Landwirtschaft
Familie Herzog-Grawitschky
Wahlbacherhof 1
66497 Contwig

Tel.: 0633/8390035 oder
Marlene : 0175 3481805
Marc: 0175 3432983
kontakt@wahlbacherhof.org
www.wahlbacherhof.org