



Foto: K. Herzog

## Wochenübersicht und Termine

30.01.2023

solidarische Landwirtschaft Wahlbacherhof

### Teilpartner\*in gesucht?

Zur Zeit häufen sich die Anfragen nach Teilpartner\*innen für einen Anteil. Wir vermitteln keine Personen von der Warteliste mehr, da dies in der Vergangenheit auf verschiedenen Seiten zu Ärgernissen geführt hat. Falls ihr aber eine(n) Teilpartner(in) für euren Anteil sucht (oder einen halben Anteil), könnt ihr einen Zettel vor den Stollen an die Schreibtafel hängen! Dort findet ihr sicher jemanden.

## Erinnerung

Die **Bieterunde**  
für das neue Solawi-Jahr  
findet am Samstag den **23. März 2024** statt.

**Bitte haltet euch diesen Termin frei!**

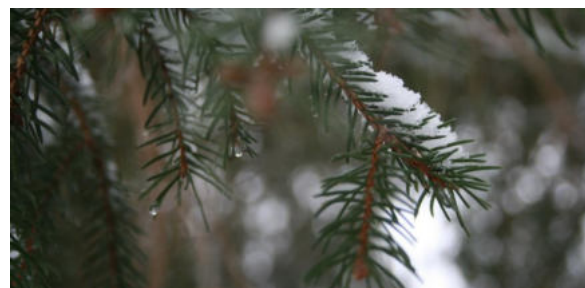
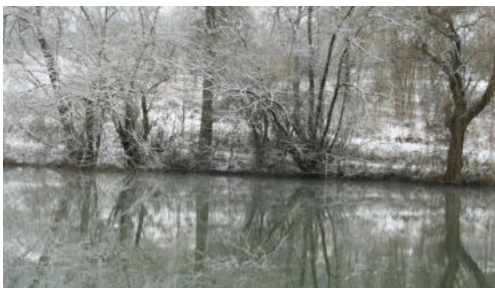


Foto: K. Herzog

## Neuigkeiten vom Hof

### Auf in die neue Saison

In den winterlich kalten Boden habe wir in der letzten Woche Radies, Spinat und Stielmus gesät und starten damit in die Saison 2024.

Je nach Witterungsverlauf sind die ersten Radieschen dieser Aussaat etwa Mitte April erntereif. Zuvor mussten die Beete gehackt, abgeharkt und gelockert werden.



### Vorbereitung Biokontrolle

Wie jedes Jahr steht die Biokontrolle an. Dabei wird überprüft, ob wir uns an die Vorgaben der EU- und Biolandrichtlinien gehalten haben. Zuvor müssen alle notwendigen Unterlagen (Lieferscheine, Flächenliste, Tierbestand, Dünger- und Futterzukauf...) sortiert und auf den aktuellen Stand gebracht werden.

### Dank für die Teilnahme an der Umfrage

Vielen Dank für eure Teilnahme an der diesjährigen Umfrage. Wir freuen uns über die vielen positiven und wertschätzenden Rückmeldungen und sind dankbar für die Verbesserungsvorschläge.

### Hofkomitee

Letzten Samstag haben wir uns wie jeden Monat mit dem Hofkomitee getroffen um die Bieterunde zu planen und Informationen über den Hof aus zu tauschen.



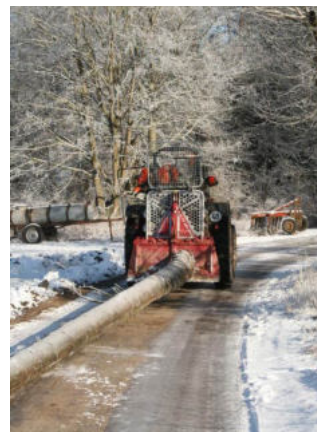
Foto: K. Herzog

### Waldarbeit

Zur Verkehrssicherung haben wir an der Straße (von oben kommend) zum Wahlbacherhof mehrere Buchen gefällt.

Unser „Förster“ und Mitmacher und Udo Ferber (Landesforsten) hat den Bestand im Naturschutzgebiet überprüft und die zu fallenden Bäume markiert.

**Vielen Dank dafür!**



### Holz

Unsere Jungs vom Bje arbeiten haben gemeinsam mit Betreuer Martin und Tamara wieder Holz gespalten und gebündelt.

**Vielen Dank für eure Unterstützung!**





## Maschinenarbeit

Wir haben Maschinen verräumt um Platz für die Holzlagerung zu schaffen.

In diesem Zuge haben wir Maschinen geölt, geputzt und überprüft. Den Mähdrescher haben wir gereinigt und kleine Reparaturarbeiten vorgenommen.

## Rindertraining

Wir haben das Training mit dem in der nächsten Woche zu schlachtenden Rind begonnen.

Das Tier wird an den Fangstand gewöhnt, damit es am Tag der Schlachtung entspannt und ruhig ist. Die Tötung selbst erfolgt während das Rind frisst. Das Tier erlebt somit keinen Stress oder Angst und wir sind bis zum Schluss in seiner Nähe.



## Veranstaltung

### Gentechnik in der Landwirtschaft: Fluch oder Segen?

Donnerstag 15. Februar 2024, 18 Uhr,  
Naturfreundehaus, Limbacher Straße 8, 66459 Kirkel

Viele Bauern waren mit ihren Treckern auf der Straße. Der Auslöser für ihre Proteste war die Streichung der Nachlässe für Kfz-Steuer und Agrardiesel. Die geplanten Kürzungen wurden zwar teilweise zurückgenommen, trotzdem gehen die Proteste weiter. Das zeigt, dass der Unmut viel tiefer liegt. Jahrzehnte fehlgeleiteter Agrarpolitik haben dramatische Folgen in der Landwirtschaft hinterlassen.

Die Klimakrise verschärft sich rasant und stellt schon jetzt weltweit Menschen vor existenzielle Probleme, gerade im Hinblick auf Landwirtschaft und Ernährung. Bäuerinnen und Bauern geraten in einen gefährlichen Abhängigkeitsstrudel.

In der EU gibt es Bemühungen um eine schnelle Abschwächung der EU-Gentechnikregeln, die den Erhalt von Wahlfreiheit, Sicherung der gentechnikfreien konventionellen und ökologischen Lebensmittelerzeugung, Transparenz und Schutz der natürlichen Lebensgrundlagen gefährden und die strikte Regulierung neuer Gentechniken für die Landwirtschaft abbauen wollen.

\* Wie ist die aktuelle Lage nach der Abstimmung der EU Kommission zur Gentechnik im Dezember 2023 und was bedeutet diese Entscheidung für Verbraucher\*innen, Bauern und Bäuerinnen

\* Was sagen aktuelle Studien zur grünen Gentechnik, welche Nachweisverfahren gibt es? Welche Auswirkungen hätte die neue Gentechnik (NGT) in der Landwirtschaft für Verbraucher und Verbraucherinnen?

\* Was kann jeder/jede Einzelne tun, gibt es Aussichten und Lösungen?

Mit **Annemarie Volling**, Mitarbeiterin der AbL (Arbeitsgemeinschaft bäuerliche Landwirtschaft) und zuständig für das Netzwerk gentechnikfreie Land- und Lebensmittelwirtschaft

Eine Veranstaltung der Arbeitsgemeinschaft (AbL) Saarland/Rheinland Pfalz, der Rosa Luxemburg Stiftung, der Bliesgauölmühle, RLS und Naturfreunde Saar.

### **Gemüseinfo:**

Folgende Gemüsesorten werden in dieser Woche voraussichtlich zur Verfügung stehen. Die Übersicht ist ohne Gewähr, da sich durch verschiedene Umstände das Angebot jederzeit ändern kann.

Weißkohl  
Sellerie  
Rettich schwarz  
Karotten  
Pastinaken  
Schwarzwurzel  
Lauch  
Zwiebeln  
Postelein  
Feldsalat

Kartoffeln  
Eier  
Saft  
Getreide

**Wir wünschen euch eine gute Woche!**  
**Marlene, Marc, das Hofteam und das Hofkomitee**

Rundbriefe findet ihr auch auf unserer Homepage [www.wahlbacherhof.org](http://www.wahlbacherhof.org)

Solidarische Landwirtschaft  
Familie Herzog-Grawitschky  
Wahlbacherhof 1  
66497 Contwig

Tel.: 0633/8390035 oder  
0175/3481805  
Fax: 06336/1697  
[kontakt@wahlbacherhof.org](mailto:kontakt@wahlbacherhof.org)  
[www.wahlbacherhof.org](http://www.wahlbacherhof.org)