



Foto: Katrin Herzog

Wochenübersicht und Termine

03.05.2023

solidarische Landwirtschaft Wahlbacherhof



Neue MitMach-Termine

Samstag 20. Mai von 10 bis 14 Uhr
große Pflanzaktion: Tomaten, Paprika,
Gurken....



Samstag 27. Mai von 10 bis 14 Uhr

pflanzen und mulchen in den Gewächshäusern

Samstag 03. Juni von 10 bis 14 Uhr
mulchen, hacken, jäten

Wie immer gilt: ihr könnt kommen und gehen

wann ihr wollt.

Kommt, auch wenn es nur für 1 Stunde ist!

Arbeitsgeräte sind vorhanden.

Wenn möglich bitte anmelden!

Wir freuen uns auf euch! 😊



Erste Verteilung am kommenden Wochenende für alle neuen MitMachenden

Öffnungszeiten des Stollens sind:

Freitags, von 8.00 bis 18.00 Uhr

Samstags, von 8.00 bis 16.00 Uhr



Erinnerung Mit-Mach Termine Kräutergarten

Freitag, 5. Mai von 14.00 bis 16/17 Uhr
Das Petersilienbeet wird neu angelegt

Samstag, 6. Mai von 9.30 bis 12 Uhr
Wasserfass und Bewässerung werden installiert,
Kompostplatz wird gebaut

Wie immer kommt ihr so dazu, wie es für euch zeitlich passt.



Neuigkeiten vom Hof



Namensschilder

In mehrstündiger Arbeit haben wir die neuen Schildchen geschrieben, einlaminiert und sortiert.



Vielen Dank an Annemarie und Uta!

Gemüse

Wir haben Gemüse ins Freiland gepflanzt. Rote Zwiebeln, Gemüsezwiebeln, Salat, Fenchel, Mangold, Lauch, Rote Bete, Kohlrabi, Blumenkohl und Brokkoli.





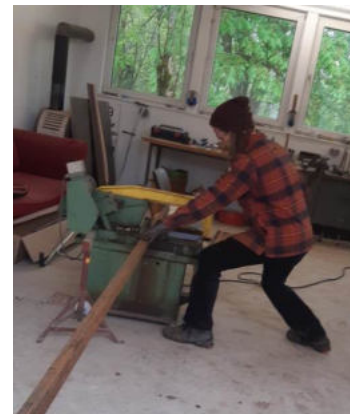
Die wöchentliche Ernte in den Gewächshäusern.



Das tägliche Eiersammeln mit dem
,Milchwägelchen‘



In der Werkstatt wird weiter gebaut. Hier sägt Lukas
Eisen für ein massives Metallregal.



Für die neuen Bruderhähne, die am 10. Mai zu uns
kommen sollen, haben wir eine Futterkiste gebaut.



Auch die Bienen müssen im Frühjahr regelmäßig
kontrolliert werden, wenn man das Schwärmen
verhindern möchte.



Foto: Katrin Herzog

Die Bullen, Rinder und Kühe werden regelmäßig umgestellt. Langsam verlieren sie ihr Winterfell.



Wir haben Leinsamen gereinigt.

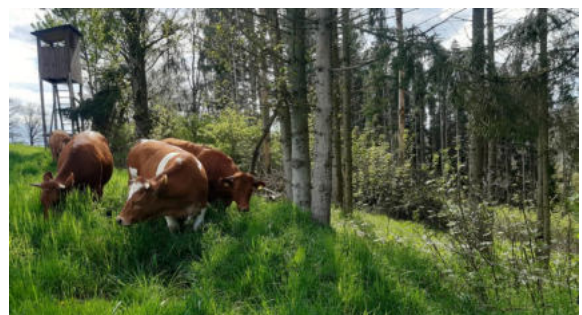


Am Waldhang, den wir im Winter stark entholzen mussten, haben wir junge Ahorntriebe mit Klemmen gegen Verbiss durch Rehe geschützt.

Gemüseinfo:

Folgende Gemüsesorten werden in dieser Woche voraussichtlich zur Verfügung stehen. Die Übersicht ist ohne Gewähr, da sich durch verschiedene Umstände das Angebot jederzeit ändern kann.

Salat
Schnittsalat
Rauke
Radies
Mangold
Lauchzwiebeln
Rote Bete
Kartoffeln



Wir wünschen Euch eine schöne Woche!
Marlene, Marc und das Hofteam

Rundbriefe findet ihr auch auf unserer Homepage www.wahlbacherhof.org

Solidarische Landwirtschaft
Familie Herzog-Grawitschky
Wahlbacherhof 1
66497 Contwig

Tel.: 06336/8390035
oder 0175/3481805
Fax: 06336/1697
kontakt@wahlbacherhof.org
www.wahlbacherhof.org