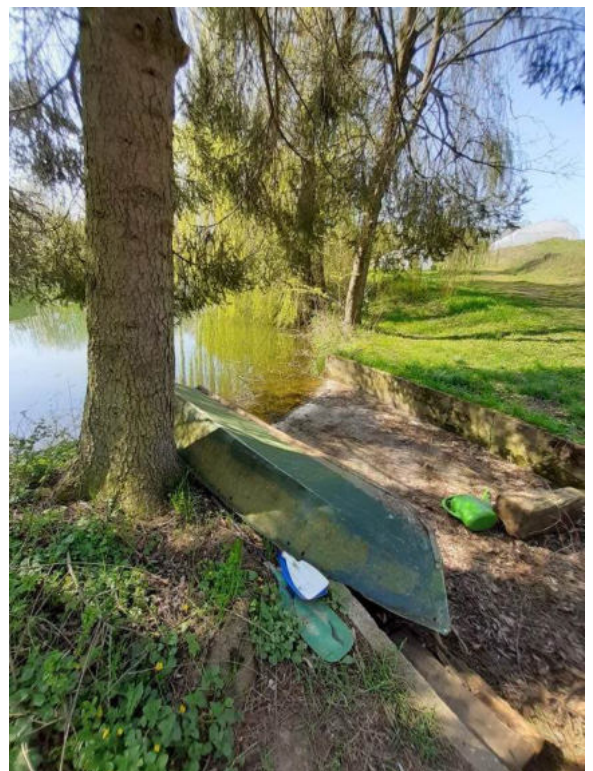




Wochenübersicht und Termine

20.05.2020

solidarische Landwirtschaft Wahlbacherhof





solidarisches Gemüse

Beim letzten Mit-MACH-Freitag waren 2 Helferinnen zum Hacken mit uns auf dem Acker!
Am Samstag waren etwa 15 Helfer*innen zum Pflanzen in den Gewächshäusern und auf dem Acker.





Bisher konnten wir zwei Beetpatenschaften vergeben. Anja kümmert sich um das Mangoldbeet und Beate um die Steckzwiebeln.



Jeden Donnerstag haben wir neben unseren Mitarbeitern*innen auch Unterstützung von Mitmachern und beim Ernten des Gemüses.

**Es gibt noch weitere Beetpatenschaften zu vergeben!
Bitte meldet euch bei uns wenn ihr Interesse habt!**



Das Pack-Team hat wieder das Gemüse für euch in Kisten gepackt.

**Wer beim Packen helfen möchte,
meldet sich bitte per Email bei uns!**

Kartoffeln

Wir haben den vom Ampfer befreiten Kartoffelacker gehäufelt. Dies vermindert zum einen den Unkrautdruck und verhindert zudem dass die Kartoffelknollen in die Sonne wachsen.



Gemüse

So sieht es aus, wenn wir Salat, Fenchel, Dill und Rote Bete pflanzen.
Gepflanzt wir meist über mehrere Stunden.

Gemüseinfo:

Folgende Gemüsesorten werden in dieser Woche voraussichtlich zur Verfügung stehen. Die Übersicht ist ohne Gewähr, da sich durch verschiedene Umstände das Angebot jederzeit ändern kann.

Radies

Rettich

Fenchel

Rote Bete

Kohlrabi

Kartoffeln

Dieses Mal gibt es keinen Salat, da der neue Salat im Freiland noch zu klein ist.

Wir wünschen euch eine gute Woche!

Eure Bauern und das Hofteam

Wer den Rundbrief nicht mehr erhalten möchte kann ihn jederzeit per E-mail kündigen.

--

Solidarische Landwirtschaft
Familie Herzog-Grawitschky
Wahlbacherhof 1
66497 Contwig

Tel.: 06336/8390035
oder 0175/3481805
Fax: 06336/1697
kontakt@wahlbacherhof.org
www.wahlbacherhof.org